

ESTIU 2021 JULIOL I SETEMBRE



PISCINA I JOCS D'AIGUA
DIARIAMENT

ESTIU 2021 JULIOL I SETEMBRE

Guia d'activitats educatives
d'estiu per a infants i joves
de l'Escola i amics

PRESENTACIÓ I INSCRIPCIONS

Aquestes són les activitats d'estiu que proposem als vostres fills i filles per a aquest 2021.

Procés d'inscripció i modificacions

La inscripció en les activitats d'estiu s'ha d'emplenar en línia mitjançant la pàgina web de l'Escola (www.betania-patmos.org) seguint aquestes instruccions:

01 Valideu el vostre nom d'usuari i contrasenya a l'àrea privada.

02 Un cop el sistema us reconegui, feu clic al menú «Activitats/Inscripcions/Altres activitats/Estiu».

03 Trieu el vostre fill o filla i inicieu la inscripció tot seleccionant l'oferta que desitgeu.

04 En finalitzar el procés, el sistema informarà de la tria realitzada i rebreu un correu electrònic per cada activitat.

L'admissió es fa per disponibilitat de places. L'Escola pot variar la composició dels grups que es presenten per necessitats d'organització o per no arribar al nombre d'alumnes necessari per formar-los.

Una vegada finalitzat el període d'inscripció les possibles altes i baixes de les activitats es podran comunicar únicament a través del correu electrònic del responsable.

Contacte amb els responsables de les activitats

Els responsables de les activitats atendran les vostres consultes per correu electrònic.

Coordinador d'activitats d'estiu
a/e: mraventos@betania-patmos.org

Coordinació de l'Escola d'estiu infantil
a/e: igarcia@betania-patmos.org

Coordinació d'All Enjoy Summer
a/e: mraventos@betania-patmos.org

Coordinació dels campus esportius
a/e: esports@betania-patmos.org

Coordinació dels campus Olympic Games
a/e: jmartin@betania-patmos.org
a/e: iaurell@betania-patmos.org

Coordinació dels campus de futbol
a/e: svazquez@betania-patmos.org

Coordinació dels campus de bàsquet
a/e: emartinezl@betania-patmos.org

Coordinació del Campus de dansa i expressió
a/e: amartinezc@betania-patmos.org

Coordinació del Campus de dansa i teatre musical
a/e: amartinezc@betania-patmos.org

Coordinació del Taller de cinema
a/e: mraventos@betania-patmos.org

Coordinació del Dani Jiménez Science Camp
a/e: mraventos@betania-patmos.org

Coordinació de Circulars per Collserola
a/e: mraventos@betania-patmos.org

Coordinació del Trail dels monestirs
a/e: rrocamura@betania-patmos.org
a/e: lgoicoa@betania-patmos.org

Coordinació Acampada a la Vall de Núria
a/e: rrocamura@betania-patmos.org
a/e: lgoicoa@betania-patmos.org

Coordinació English theatre
a/e: mraventos@betania-patmos.org

Coordinació de La granja
a/e: mraventos@betania-patmos.org

Coordinació de la Cuina pràctica per a universitaris
a/e: mraventos@betania-patmos.org

Coordinació d'Estudi d'estiu i preparació de les proves de setembre

Batxillerat:
a/e: xperez@betania-patmos.org

OFERTA D'ACTIVITATS D'ESTIU JULIOL

Activitats	Pàg.	E. Infantil					E. Primària					ESO				BATX.			
		EI1	EI2	EI3	EI4	EI5	1r	2n	3r	4t	5è	6è	1r	2n	3r	4t	1r	2n	
Escola d'estiu infantil	10	●	●	●	●	●													
All Enjoy Summer	12				●	●	●	●	●	●	●								
Campus de dansa i expressió	14				●	●													
C. Olympic Games	16				●	●	●	●	●	●									
Campus de futbol sala	18				●	●	●	●	●	●	●	●	●	●					
C. dansa i teatre musical	20						●	●	●	●	●	●	●	●					
Campus de bàsquet	22						●	●	●	●	●	●	●	●					
Taller de cinema	24							●	●	●	●								
☀ Dani J. Little Explorers	25						●	●											
☀ Dani J. Science Camp	25							●	●	●	●								
☀ Circulars per Collserola	26						●	●	●	●	●	●							
☀ Trail dels monestirs	28									●	●								
☀ Acampada a la Vall de Núria	30											●	●						
English theatre	32											●	●	●	●	●	●	●	●
Estudi d'estiu Batx.	34															●	●		



Activitat fora de l'Escola



Activitat dirigida a futurs alumnes d'EI2

OFERTA D'ACTIVITATS D'ESTIU SETEMBRE

Activitats	Pàg.	E. Infantil					E. Primària					ESO				BATX.				
		EI1	EI2	EI3	EI4	EI5	1r	2n	3r	4t	5è	6è	1r	2n	3r	4t	1r	2n		
La granja	38		●	●	●	●														
All Enjoy Summer	39				●	●	●	●	●	●	●	●								
Campus de dansa i expressió	39				●	●														
C. Olympic Games	39				●	●	●	●	●	●										
Campus de futbol sala	39				●	●	●	●	●	●	●	●	●	●	●	●	●	●	●	
C. dansa i teatre musical	39						●	●	●	●	●	●								
Cuina per a universitaris	39																	●	●	●

- 01 Escola d'estiu infantil
- 02 All Enjoy Summer
- 03 Campus de dansa i expressió
- 04 Campus Olympic Games
- 05 Campus de futbol sala
- 06 Campus de dansa i teatre musical
- 07 Campus de bàsquet
- 08 Taller de cinema
- 09 Dani Jiménez Little Explorers
i Dani Jiménez Science Camp
- 10 Circulars per Collserola
- 11 Trail dels monestirs
- 12 Acampada a la Vall de Núria
- 13 English theatre
- 14 Estudi d'estiu i preparació de les proves
de setembre (Batxillerat)

ACTIVITATS D'ESTIU JULIOL



01



Escola d'estiu infantil

És una proposta lúdica, en un entorn conegut, que pretén esdevenir una alternativa engrescadora en el lleure dels més petits, un espai per a la construcció de relacions, per a l'experimentació, la creació i la diversió, ple d'activitats dinàmiques, entretingudes i molt divertides que ens sorprendran des de l'emoció.

Lloc: Edifici d'Educació Infantil

Activitats: Al llarg de cada setmana els nens i nenes podran gaudir d'activitats molt atractives amb els amics i mestres de l'Escola. L'eix d'animació serà un personatge engrescador que ens convidarà a estimular la imaginació i compartir amb ell tallers de creació i construcció, d'aigua, de jocs motrius i de joc simbòlic. El funcionament dels

tallers es caracteritza per la llibertat i espontaneïtat dels participants on ells són els principals protagonistes d'aquestes accions lúdiques, espais on podran deixar volar la seva imaginació, investigar amb nous materials i interactuar amb companys de diferents edats.

Cada setmana també farem una sortida o comptarem amb un espectacle, una sessió d'anglès diària i dues sessions de natació a la piscina de l'Escola.

Contacte:

Ivet Garcia (igarcia@betania-patmos.org)

Horaris: Acollida de 8.30 a 9 h

Horari per a nens i nenes que al curs 21-22 facin a la nostra Escola E2 per facilitar així la seva adaptació	Horari 1 De 9 a 16.30 h, dinar inclòs	189,77 €/setmana
	Horari 2 De 9 a 15 h, dinar inclòs	173,21 €/setmana
	Horari 3 De 9 a 12 h	104,37 €/setmana

Per a la resta d'alumnes, es pot triar un dels dos horaris següents:

E2, E3, E4, E5, ja siguin de la nostra Escola o d'altres	Horari 1 De 9 a 16.30 h, dinar inclòs	189,77 €/setmana
	Horari 2 De 9 a 15 h, dinar inclòs	173,21 €/setmana

Dates

Setmana 1	Del 28 de juny al 2 de juliol
Setmana 2	Del 5 al 9 de juliol
Setmana 3	Del 12 al 16 de juliol
Setmana 4	Del 19 al 23 de juliol

02

All Enjoy Summer

A la nostra Escola els alumnes entren en contacte amb l'anglès als 3 anys i continuen el seu aprenentatge en les etapes successives. Les destreses bàsiques que es treballen durant els diferents cursos són: *listening, reading, writing* i *speaking*.

En aquest *summer camp*, donades les seves característiques, se segueixen treballant aquests quatre aspectes, però d'una manera lúdica i en un ambient de casal d'estiu. Mitjançant diverses activitats engrescadores (tallers, esports, sortides, manualitats, teatre, jocs...) s'aprofundeix i es posa en pràctica tot allò que al llarg dels cursos l'alumnat ha anat aprenent en l'àrea d'anglès, sempre immers en un entorn proper a ell i on, al llarg del dia, la llengua vehicular és l'anglesa. El fet que es treballi amb grups reduïts permet dur a terme activitats diferenciades a les que acostumen a fer durant el curs. A la vegada, aquest fet també permet un grau de proximitat tutor-alumne molt enriquidor i amb resultats molt positius per a tothom.

Lloc: Escola

Contacte: Marc Raventós (mraventos@betania-patmos.org)



Activitats

Theatre, arts&craft, music...

Els dimecres es farà una sortida i l'horari és de 8.30 a 16.30 h per a tothom.

En el cas dels alumnes d'EI4, es farà una sortida o espectacle setmanal amb la resta d'alumnes del mateix curs.

Material que cal portar

Roba i calçat esportius frescos i còmodes

Equip de piscina: banyador, tovallola, sabatilles i casquet de bany

Es recomana portar esmorzar i una gorra amb visera.

Cal portar crema solar posada de casa.

Alumnes d'EI4 i EI5 Alumnes de 1r a 6è EP	Horari 1 De 8.30 a 16.30 h, dinar inclòs	235,56 €/setmana
	Horari 2 De 8.30 a 15 h, dinar inclòs	213,43 €/setmana

Dates

Setmana 1	Del 28 de juny al 2 de juliol
Setmana 2	Del 5 al 9 de juliol
Setmana 3	Del 12 al 16 de juliol
Setmana 4	Del 19 al 23 de juliol
Set. setembre 1	De l'1 al 3 de setembre (3 dies)
Set. setembre 2	Del 6 al 10 de setembre

03 Campus de dansa i expressió

L'objectiu d'aquest campus és aprendre i passar-ho bé mentre descobrim la capacitat expressiva del nostre cos.

Amb l'ajut del suport musical desenvoluparem les nostres capacitats de moviment, ritme, coordinació, imaginació i creativitat.

A més de les classes de dansa cada dia farem una hora de natació recreativa a la piscina i cada tarda farem una classe d'anglès i una estona de jocs en línia guiats.

Lloc: Edifici d'Educació Infantil

Material que cal portar

Els participants han de portar mallot i sabatilles tipus jazz.

Equip de natació: banyador, gorra de bany, tovallola i sabatilles

Es recomana portar esmorzar, gorra amb visera i la crema solar posada de casa.

Contacte:

Anna Martínez (amartinezc@betania-patmos.org)

Secretaria d'Educació Infantil

Telèfon: 932 039 995



Alumnes d'EI4 i EI5	Horari 1 De 9 a 16.30 h, dinar inclòs	203,59 € /setmana
	Horari 2 De 9 a 15 h, dinar inclòs	185,21 € /setmana

Dates

Setmana 1	Del 28 de juny al 2 de juliol
Setmana 2	Del 5 al 9 de juliol
Setmana 3	Del 12 al 16 de juliol
Setmana 4	Del 19 al 23 de juliol
Set. setembre 1	De l'1 al 3 de setembre (3 dies)
Set. setembre 2	Del 6 al 10 de setembre

04

Campus Olympic Games

L'objectiu és aprofitar el temps de vacances per divertir-se i fer amics tot practicant diferents activitats esportives i culturals. A més, es pretén millorar la coordinació general, les habilitats motrius i les qualitats físiques bàsiques dels participants.

Lloc: Instal·lacions esportives de l'Escola

Metodologia de treball

Hi haurà un professor per a cada grup de 10 alumnes. Els grups es formen tenint en compte els criteris d'afinitat. Totes les sessions són dirigides per mestres especialistes i llicenciats en educació física.

Activitats esportives principals

Atletisme: curses, relleus, salts, llançaments...
D'aigua: natació i activitats aquàtiques recreatives
Habilitats gimnàstiques: tombarelles, girs, equilibris...
Minitennis

Activitats complementàries

A més de les activitats principals els participants faran cada dia una hora de natació recreativa, una classe d'anglès i una estona de jocs en línia guiats.

Els dimecres els alumnes de Primària faran una sortida i els alumnes d'Educació Infantil faran doble sessió de natació a l'Escola.

Material que cal portar

Roba i calçat esportius
Equip de piscina: banyador, tovallola, sabatilles i casquet de bany
Es recomana portar esmorzar i una gorra amb visera.
Cal portar crema solar posada de casa.

Contacte

Ivan Aurell (iaurell@betania-patmos.org)
Javier Martín (jmartin@betania-patmos.org)

Alumnes d'EI4 i EI5	Horari 1 De 8.30 a 16.30 h, dinar inclòs	203,59 €/setmana
	Horari 2 De 8.30 a 15 h, dinar inclòs	185,21 €/setmana

Dates

Setmana 1	Del 28 de juny al 2 de juliol
Setmana 2	Del 5 al 9 de juliol
Setmana 3	Del 12 al 16 de juliol
Setmana 4	Del 19 al 23 de juliol
Set. setembre 1	De l'1 al 3 de setembre (3 dies)
Set. setembre 2	Del 6 al 10 de setembre



05

Campus de futbol sala

El Campus de futbol sala té com a objectiu la formació integral dels alumnes a través del coneixement i la pràctica dels seus fonaments tècnics i tàctics. A més, també potencia valors propis d'aquest esport com són l'esforç i el treball en equip.

Lloc: Instal·lacions esportives de l'Escola

Metodologia de treball

Hi haurà un professor per a cada grup de 10 alumnes. Els grups es formen tenint en compte els criteris d'afinitat. Totes les sessions són dirigides per mestres especialistes i llicenciats en educació física.

Activitats complementàries

A més a més de les activitats principals els participants faran cada dia una hora de natació recreativa, una classe d'anglès i una estona de jocs guiats on-line.

Els dimecres els alumnes de Primària faran una sortida i els alumnes d'Educació Infantil faran doble sessió de natació a l'Escola.

Material que cal portar

Roba esportiva: pantalons curts, samarreta i mitjons
Calçat específic: sabatilla esportiva específica
Equip de piscina: banyador, tovallola, sabatilles i casquet de bany
Es recomana portar esmorzar i una gorra amb visera.
Cal portar crema solar posada de casa.

Contacte

Tan Vázquez (svazquez@betania-patmos.org)
Javier Pérez (jperez@betania-patmos.org)

Alumnes d'EI4 i EI5 Alumnes de 1r a 6è EP	Horari 1 De 8.30 a 16.30 h, dinar inclòs	203,59 €/setmana
	Horari 2 De 8.30 a 15 h, dinar inclòs	185,21 €/setmana

Dates

Setmana 1	Del 28 de juny al 2 de juliol
Setmana 2	Del 5 al 9 de juliol
Setmana 3	Del 12 al 16 de juliol
Setmana 4	Del 19 al 23 de juliol
Set. setembre 1	Del 1 al 3 de setembre (3 dies)
Set. setembre 2	Del 6 al 10 de setembre



06 Campus de dansa i teatre musical

Let's perform together!

A més del ritme i la coordinació, l'objectiu d'aquest campus és desenvolupar la imaginació i la creativitat dels participants mentre descobreixen les possibilitats expressives i emocionals del seu cos.

Metodologia de treball

Grups reduïts formats tant per criteris d'afinitat com per nivell tècnic
Sessions dirigides per professors especialistes amb reconeguda experiència

Activitats complementàries

A més de les classes de dansa els participants faran cada dia una hora de natació recreativa, una classe d'anglès i una estona de jocs en línia guiats.

Els dimecres faran una sortida de tot el dia.

Material que cal portar

Els participants han de portar mallot i sabatilles tipus jazz.

Equip de piscina: banyador, gorra de bany, tovallola i sabatilles

Es recomana portar esmorzar, gorra amb visera i crema solar posada de casa.

Contacte

Anna Martínez (amartinez@betania-patmos.org)

Alumnes de 1r a 6è EP, 1r i 2n ESO	Horari 1 De 8.30 a 16.30 h, dinar inclòs	203,59 € /setmana
	Horari 2 De 8.30 a 15 h, dinar inclòs	185,21 € /setmana

Dates

Setmana 1	Del 28 de juny al 2 de juliol
Setmana 2	Del 5 al 9 de juliol
Setmana 3	Del 12 al 16 de juliol
Setmana 4	Del 19 al 23 de juliol
Set. setembre 1	De l'1 al 3 de setembre (3 dies)
Set. setembre 2	Del 6 al 10 de setembre

ACTIVITATS D'ESTIU JULIOL

20

ACTIVITATS D'ESTIU JULIOL

21



07

Campus de bàsquet

El Campus de bàsquet té com a objectiu la formació integral dels alumnes a través del coneixement i la pràctica dels conceptes tècnics, tàctics i de reglament del bàsquet. A més, també potencia valors propis com són l'esforç i el treball en equip.

Lloc: Instal·lacions esportives de l'Escola

Metodologia de treball

Hi haurà un entrenador per a cada grup de 10 alumnes.

Les sessions d'entrenament estan dirigides per llicenciats en educació física i tècnics especialistes.

Activitats complementàries

A més de les classes de bàsquet els participants faran cada dia una hora de natació recreativa, una classe d'anglès i una estona de jocs guiats on-line. Els dimecres faran una sortida de tot el dia.

Material que cal portar

Roba esportiva: pantalons curts, samarreta i mitjons

Calçat: sabatilla esportiva específica

Equip de piscina: banyador, tovallola, sabatilles i casquet de bany

Cal portar crema solar posada de casa.

Contacte

Josep Querol (jquerol@betania-patmos.org)

Elio Martínez (emartinezl@betania-patmos.org)

Alumnes de 1r a 6è EP, 1r i 2n ESO	Horari 1 De 8.30 a 16.30 h, dinar inclòs	203,59 € /setmana
	Horari 2 De 8.30 a 15 h, dinar inclòs	185,21 € /setmana

Dates

Setmana 1	Del 28 de juny al 2 de juliol
Setmana 2	Del 5 al 9 de juliol



08



ACTIVITATS D'ESTIU JULIOL

Taller de cinema

Durant dues setmanes d'estiu realitzarem un taller intensiu de cinema digital per apropar els nens i nenes a les bases del llenguatge audiovisual. En aquest taller es donaran eines per descobrir com funciona la ficció al mateix temps que la creen a partir de la filmació d'un curtmetratge.

Els dimecres es farà una sortida i l'horari és de 8.30 a 16.30 h per a tothom.

Material que cal portar

Equip de piscina: banyador, tovallola, sabatilles i casquet de bany

Es recomana portar esmorzar i una gorra amb visera.

Cal portar crema solar posada de casa.

Contacte

Marc Raventós (mraventos@betania-patmos.org)

Alumnes de 3r a 6è EP	Horari 1 De 8.30 a 16.30 h, dinar inclòs	270,04 € /setmana
	Horari 2 De 8.30 a 15 h, dinar inclòs	219,40 € /setmana

Dates

Setmana 1	Del 28 de juny al 2 de juliol
Setmana 2	Del 5 al 9 de juliol

24

ACTIVITATS D'ESTIU JULIOL

Dani Jiménez Little Explorers i Dani Jiménez Science Camp

Ciència, aventura i anglès a La Molina

09



Durant sis dies i cinc nits, els participants despertaran la seva creativitat i el seu interès pel món científic a partir d'experiments, espectacles i jocs que desenvoluparem en diferents tallers que comptaran amb la participació de Dani Jiménez.

A més del programa científic, el *science camp* té programades tot d'activitats d'aventura i oci educatiu que es desenvoluparan aprofitant l'entorn natural de La Molina. A més, s'ofereix de manera lúdica un reforç d'anglès amb monitors que només es comunicaran en llengua anglesa.

Lloc: Alberg Can Ribals

Sortida: Escola BetàniaPatmos (C. Montevideo)

Recollida: Alberg Can Ribals a les 12 h

Dani Jiménez Little Explorers

Alumnes de 1r i 2n EP	Sortida Dilluns 28 de juny a les 9 h Recollida Dissabte 3 de juliol a les 12 h	607,85 € /6 dies
-----------------------	---	-------------------------

Dani Jiménez Science Camp

Alumnes de 3r a 6è EP	Sortida Dilluns 28 de juny a les 9 h Recollida Dissabte 3 de juliol a les 12 h	607,85 € /6 dies
-----------------------	---	-------------------------

25

10 Circulars per Collserola

Pensada per a aquells alumnes de Primària que vulguin gaudir de la natura i de l'activitat física amb tot de propostes lúdiques, Circulars per Collserola té com a objectiu fomentar hàbits de convivència, cohesió i creixement personal, tot combinant-ho amb la diversió i l'esport. Els grups estaran integrats pels volts de 10 participants i els recorreguts estaran adaptats a les edats dels alumnes.

El punt de trobada serà el pàrquing de l'edifici d'Educació Infantil a les 8.00 h. Serà en aquest espai on es farà entrega de picnics, es distribuiran els grups i es revisarà el material necessari per a l'activitat. L'entrega dels alumnes tindrà lloc al mateix punt.

Material que cal portar:

Crema solar posada des de casa, calçat esportiu, roba fresca, gorra i una motxilla amb una cantimplora plena (mínim 1 litre)

Alumnes d'Educació Primària

Contacte

Marc Raventós (mraventos@betania-patmos.org)

Alumnes de Educació Primària	De 8.00 a 16.00 h, dinar inclòs (pícnic).	189,00 €/setmana
------------------------------	---	------------------

Dates

Setmana 1	Del 28 de juny al 2 de juliol
Setmana 2	Del 5 al 9 de juliol
Setmana 3	Del 12 al 16 de juliol
Setmana 4	Del 19 al 23 de juliol



11 Trail dels monestirs

(BetàniaPatmos - Montserrat)

Pensada per a aquells que vulguin gaudir de la natura i de l'activitat física juntament amb tot de propostes lúdiques, el Trail dels monestirs té com a objectiu fomentar hàbits de convivència, cohesió i creixement personal, tot combinant-ho amb la diversió i l'esport, en alumnes de 5è i 6è EP.

Durant cinc etapes els participants recorreran diferents trams acompanyats per tècnics qualificats de muntanya. Les pernoctacions es faran en escoles, pavellons municipals o en albergs i seran els propis alumnes els encarregats de cuinar el menjar per al grup. Els participants dedicaran les primeres hores del dia a caminar, mentre que a les tardes es faran activitats de cohesió, tallers de muntanya, dinàmiques de grup o jornades a les piscines municipals corresponents.

L'última etapa es farà amb BTT.

RUTA

Sortida i arribada: Monestir de Pedralbes

Contacte

Ricard Rocamora (rocamora@betania-patmos.org)

Lola Goicoa (lgoicoa@betania-patmos.org)

Alumnes de 5è i 6è EP	Sortida Dilluns 5 de juliol a les 7.30 h des del Monestir de Pedralbes	385 €/5 dies
	Arribada Divendres 9 de juliol a les 17 h al Monestir de Pedralbes	

Dates

Setmana 2	Del 5 al 9 de juliol
------------------	----------------------



12 Acampada a la Vall de Núria

Aquesta activitat va dirigida a tots aquells alumnes de 1r i 2n ESO que tinguin ganes de passar amb els seus companys una vivència esportiva en un entorn natural de gran bellesa com és la Vall de Núria.

L'objectiu de l'activitat és fomentar hàbits de convivència, cohesió de grup i creixement personal, tot combinant-ho amb aventura, diversió i esport.

Durant 5 etapes els participants recorreran una caminada circular pel parc natural de les capçaleres del Ter i l'alt Freser. Les pernотacions es faran en tenda d'acampada i seran els propis alumnes els encarregats de cuinar el menjar per al grup.

Els participants faran activitats de senderisme, cursa d'orientació amb mapes, brúixules i fites, entre altres activitats.

RUTA

Sortida i arribada: L'Escola

Recorregut

BetàniaPatmos - Ribes de Freser (tren) - Queralbs
Vall de Núria (zona d'acampada) - circular per la Vall de Núria -
Coma de Vaca - Ribes de Freser - BetàniaPatmos (tren)

Contacte

Lola Goicoa (lgoicoa@betania-patmos.org)
Ricard Rocamora (rocamora@betania-patmos.org)

Alumnes de 1r i 2n ESO	Sortida	385 €/5 dies
	Dilluns 28 de juny al matí (hora a concretar) des de l'entrada de l'Escola	
	Arribada	
	Divendres 2 de juliol a la tarda (hora a concretar) a l'estació Ribes de Freser o a l'Escola	

Dates

Setmana 1	Del 28 de juny al 2 de juliol
------------------	-------------------------------



13 English theatre

Acting in English

Els beneficis del teatre per als joves són molts i diversos. No només estimula la creativitat i la imaginació, sinó que també fomenta la memòria, la intuïció i la reflexió, així com l'habilitat analítica. I no oblidem que la interpretació, a més, ajuda a augmentar la intel·ligència emocional, a reforçar l'autoestima i, com a activitat en grup, promou el treball en equip, la generositat, el respecte i la solidaritat.

Durant l'activitat potenciarem l'expressió oral i corporal a partir d'improvitzacions i del treball de textos teatrals i cinematogràfics d'autors de renom. Els actors i actrius començaran actuant en la llengua que els sigui més còmoda i progressivament l'anglès serà la llengua vehicular del treball teatral.

Lloc: Sala d'actes de l'Escola

Contacte

Marc Raventós (mraventos@betania-patmos.org)

Alumnes d'ESO i Batxillerat	De 10 a 14 h	180,00 €/setmana
-----------------------------	--------------	------------------

Dates

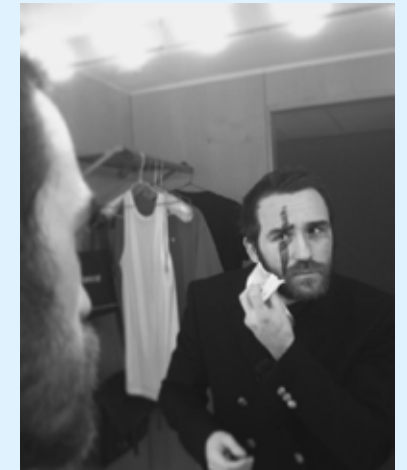
Setmana 1	Del 28 de juny al 2 de juliol
Setmana 2	Del 5 al 9 de juliol

Activitat impartida per l'actor Eduardo Lloveras

(Barcelona, 1990)

Antic alumne de l'Escola Betània Patmos (1992-2008), va estudiar interpretació a l'estudi Nancy Tuñón de Barcelona i *Acting in English* al Frankstein Studio.

Durant la seva carrera professional ha format part de la Kompanyia del Teatre Lliure de Barcelona, on ha protagonitzat diversos projectes premiats per la crítica i el públic com ara *Àngels a Amèrica*, de Tony Kushner; *In Memoriam*, *La quinta del biberón*, *El temps que estiguem junts* o *Nit de reis*, de William Shakespeare. A més, ha participat també en algunes sèries de televisió i pel·lícules. Precisament el seu projecte més recent és *The One*, una sèrie original de Netflix de producció britànica que s'ha estrenat a principis de 2021.



14

Estudi d'estiu i preparació de les proves de setembre (Batxillerat)

Durant 20 sessions matinals els nois i les noies de Batxillerat treballaran els procediments i els continguts de les matèries instrumentals per tal de reforçar els seus coneixements i afrontar amb més garanties d'èxit el curs 2021-2022.

L'Estudi d'estiu es recomana als alumnes que han cursat el curs a l'estranger, als alumnes que han obtingut uns resultats acadèmics baixos i molt especialment a aquells que no han superat alguna o algunes de les àrees (llengües catalana, castellana i anglesa; matemàtiques; física i química). Serà una bona eina per afrontar les proves extraordinàries dels dies 2, 3 i 6 de setembre de 2021 que el Departament d'Educació va incorporar com un mecanisme oficial de recuperació de les àrees pendents, sempre d'acord amb el principi de l'avaluació continuada.

Lloc: Edifici de Batxillerat de l'Escola



PROGRAMA DE BATXILLERAT

Les àrees motiu d'estudi seran quatre: expressió i redacció en llengües catalana i castellana (enteses com una única àrea), física, matemàtiques i química. Els alumnes podran acollir-se a un, dos o tres blocs, però no podran agafar les quatre àrees; només en podran escollir tres com a màxim. En qualsevol cas, la tria serà per a les quatre setmanes.

Per a més informació, contacteu amb el cap d'estudis.

L'activitat podrà realitzar-se si hi ha un nombre mínim de participants (vegeu «Altres qüestions importants»).

Contacte: Xabier Pérez (xperez@betania.patmos.org)

Altres qüestions importants

Donat que l'Estudi d'estiu demana un treball personal que permeti assegurar l'aprofitament de l'acció, hi haurà un seguiment acurat dels participants.

Els alumnes que només hagin de realitzar els blocs 1 i 3 tindran un espai disponible per a l'estudi entre les 10.30 i les 12 h.

Els grups seran reduïts, però el compliment total del programa demana un nombre mínim d'inscripcions de vuit alumnes. L'assignació de places es farà per ordre d'inscripció i només s'obriran nous grups si s'arriba al quòrum mínim per a un altre grup.

Dates

Del 28 de juny al 23 de juliol

Batx.	Bloc 1 De 8.30 a 10 h	289,46 €/4 setmanes (1 sol bloc) 463,13 €/4 setmanes (2 blocs) 578,90 €/4 setmanes (3 blocs)
	Descans De 10 a 10.30 h	
	Bloc 2 De 10.30 a 12 h	
	Bloc 3 De 12 a 13.30 h	
	Servei de menjador (opcional) 13.30 h	47,96 €/setmana

Dates

Setmana 1+2+3+4	Del 28 de juny al 23 de juliol
------------------------	--------------------------------

Recordeu que aquesta activitat té un nombre limitat de places.

- 01 La granja
- 02 All Enjoy Summer
- 03 Campus de dansa
- 04 Campus Olympic Games
- 05 Campus de futbol sala
- 06 Campus de dansa i teatre musical
- 07 Cuina pràctica per a universitaris

ACTIVITATS D'ESTIU SETEMBRE



01 La granja

La granja és una proposta lúdica per als més petits. Al llarg de les setmanes de setembre els nens i nenes faran activitats molt variades, gairebé totes a l'aire lliure, com ara tallers, jocs, manualitats, jocs d'aigua, música... sempre amb els animals de la granja com a eix d'animació.

Lloc: Edifici d'Educació Infantil

Contacte: Marc Raventós (mraventos@betania-patmos.org)

EI2, EI3, EI4 i EI5 (futurs EI3, EI4, EI5 i 1r EP), ja siguin de la nostra Escola o d'altres	Horari 1 De 8.30 a 16.30 h, dinar inclòs	189,77 € /setmana
	Horari 2 De 8.30 a 15 h, dinar inclòs	173,21 € /setmana

Dates

Set. setembre 1	De l'1 al 3 de setembre
Set. setembre 2	Del 6 al 10 de setembre



All Enjoy Summer 02

Veieu l'activitat a la pàgina 12.

Campus de dansa i expressió 03

Veieu l'activitat a la pàgina 14.

Campus Olympic Games 04

Veieu l'activitat a la pàgina 16.

Campus de futbol sala 05

Veieu l'activitat a la pàgina 18.

Campus de dansa i teatre 06

Veieu l'activitat a la pàgina 20.

Cuina pràctica per a universitaris 07

Aquesta activitat va dirigida als alumnes que inicien o acaben l'etapa de Batxillerat. L'objectiu és donar eines i coneixements de cuina amb receptes fàcils i saludables per a la seva futura vida universitària.

L'activitat serà dirigida per un cuiner professional a les instal·lacions de l'Escola.

Lloc: Escola

Contacte: Marc Raventós (mraventos@betania-patmos.org)

Alumnes de 4t ESO, 1r i 2n de Batx.	Horari De 10 a 14 h	192 € /4 dies
-------------------------------------	-------------------------------	----------------------

Dates

Set. setembre 2	Del 6 al 9 de setembre
------------------------	------------------------

